

▶ GP-S044 펌웨어 V3.15 업그레이드 방법 및 주의사항

GP-S044 본체의 펌웨어를 GP 에디터에서 다운로드하여 교체할 수 있습니다.

1. GP Editor에서의 다운로드

■ 펌웨어 다운로드 순서

- (1) 펌웨어 파일은 GP 모델에 따라 구분되며, 에디터에서 설정한 타입과 동일한 펌웨어만 읽어올 수 있습니다.

[통신]-[GP/PLC 타입]에서 펌웨어를 다운로드 할 GP 타입을 GP-S044로 설정 합니다.

*RS232C, RS422 PORT 일 경우는 GP-S044-S1D0

*RS232C 2PORT 일 경우는 GP-S044-S1D1

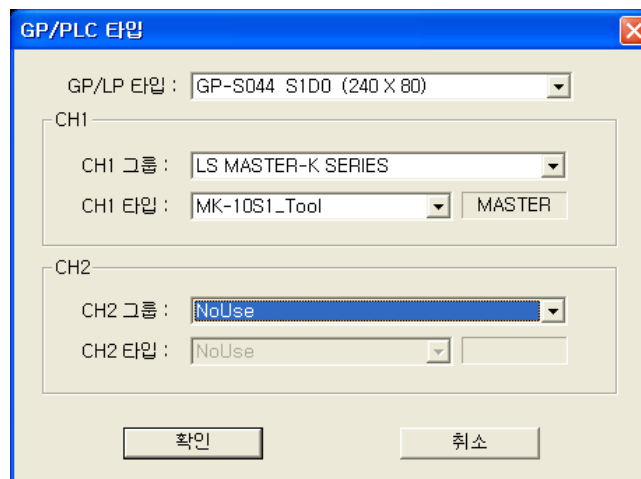


GP/PLC 타입 설정 화면 (GP-EDITOR V4.0 이하)의 상세 내용:

- 타입: GP-S044 S1D0 (240 X 80)
- 연결도 보기: 버튼
- CH1 그룹: LS MASTER-K SERIES
- CH1 타입: MK-120S_Tool
- MASTER: 버튼
- GP 접속디바이스: 디바이스... (버튼)
- 링크 디바이스 설정:

	비트/워드	시작어드레스	시작디바이스	개수	읽기/쓰기
<input type="checkbox"/> 1	비트	디바이스		1	읽기
<input type="checkbox"/> 2	비트	디바이스		1	읽기
<input type="checkbox"/> 3	비트	디바이스		1	읽기
<input type="checkbox"/> 4	비트	디바이스		1	읽기
<input type="checkbox"/> 5	비트	디바이스		1	읽기
- CH2 그룹: NoUse
- CH2 타입: NoUse
- GP 접속디바이스: 디바이스... (버튼)
- 국번 및 접속 디바이스: 0~31번의 디바이스 번호를 표시하는 버튼 배열
- 확인, 취소: 버튼

[GP-EDITOR V4.0 이하]

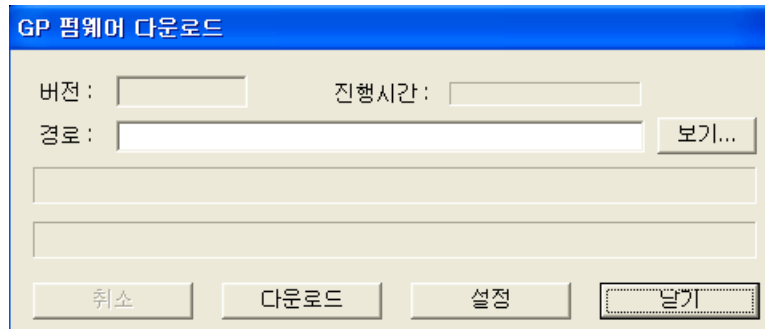


GP/PLC 타입 설정 화면 (GP-EDITOR V4.0 이상)의 상세 내용:

- 타입: GP-S044 S1D0 (240 X 80)
- CH1 그룹: LS MASTER-K SERIES
- CH1 타입: MK-10S1_Tool
- MASTER: 버튼
- CH2 그룹: NoUse
- CH2 타입: NoUse
- 확인, 취소: 버튼

[GP-EDITOR V4.0 이상]

(2) [통신]-[펌웨어다운로드]를 선택하면, GP 펌웨어 다운로드 대화상자가 나타납니다.



GP 펌웨어 다운로드

버전 : 진행시간 :

경로 :

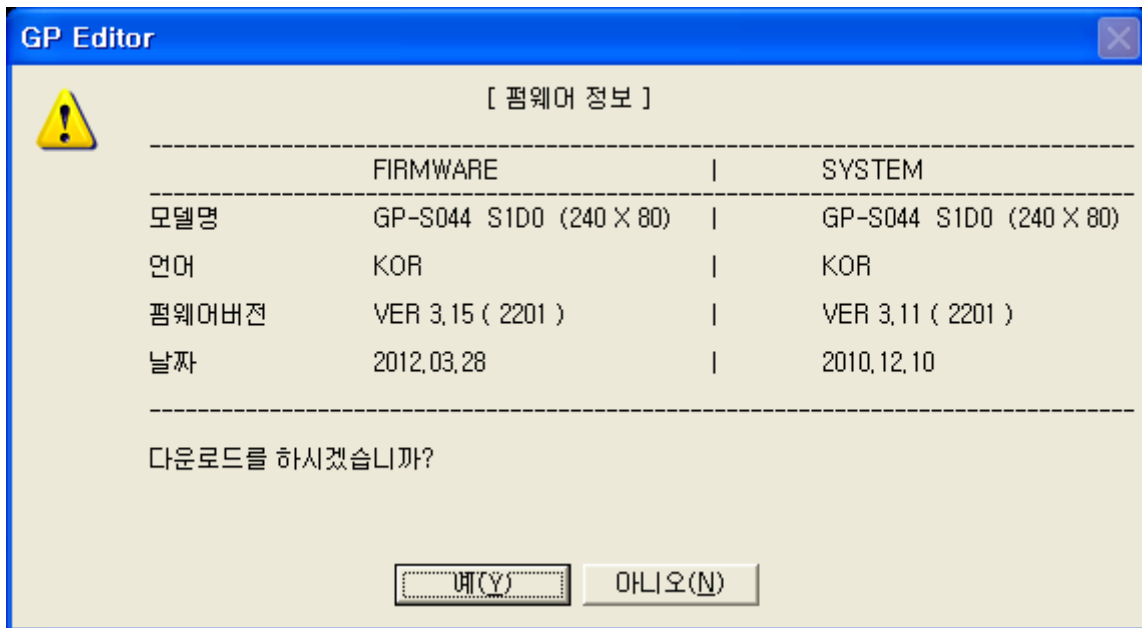
보기 버튼을 사용하여 다운로드 할 펌웨어 파일을 선택합니다.

예) RS232C, RS422 PORT 일 경우는 GP-S044S1D0[KORV315FU]

RS232C 2PORT 일 경우는 GP-S044S1D1[KORV315FU]

(3) 다운로드 버튼을 누르면 본체에 내장된 펌웨어와 다운로드 하려는 펌웨어의 정보를 비교해서 알려주며 진행할 것인지를 묻습니다.

연결된 GP 본체가 [통신]-[GP/PLC 타입]에서 설정한 GP 타입과 다를 경우에는 에러메시지가 나타납니다.



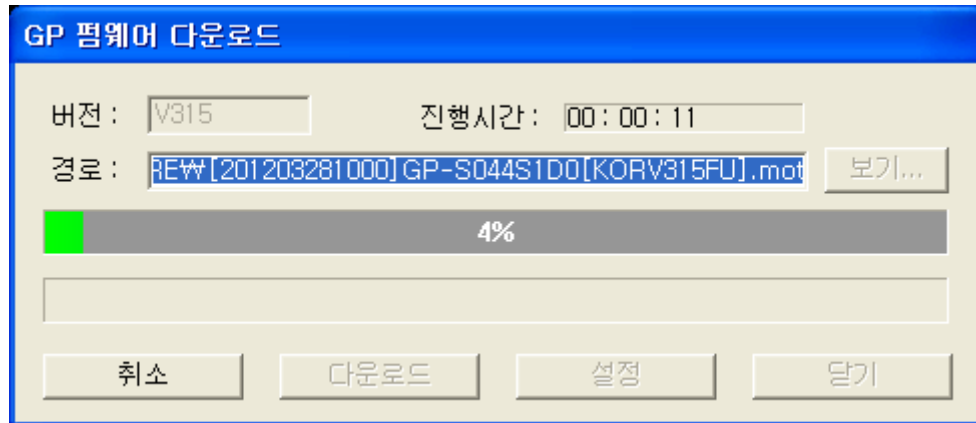
GP Editor

[펌웨어 정보]

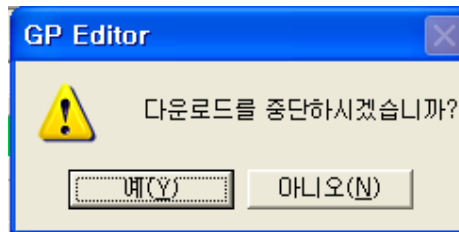
	FIRMWARE		SYSTEM
모델명	GP-S044 S1D0 (240 X 80)		GP-S044 S1D0 (240 X 80)
언어	KOR		KOR
펌웨어버전	VER 3.15 (2201)		VER 3.11 (2201)
날짜	2012.03.28		2010.12.10

다운로드를 하시겠습니까?

(4) “예”를 선택하면 본체화면에 “GP FIRMWARE UPGRADE”라는 메시지가 나타나고 다운로드를 진행합니다.



- (5) 다운로드 중 취소 버튼을 누르면 중단할 것인지를 묻고 “예”를 선택하면 다운로드를 중단합니다. 다운로드 중단 시에는 본체를 재기동하여 주십시오.



- (6) 다운로드가 성공적으로 완료되면 본체화면에 “UPGRADE OK PLEASE POWER OFF”, 실패했을 경우 “UPGRADE NG PLEASE POWER OFF” 메시지가 나타납니다. 이 메시지가 보이면 본체의 전원을 껐다 켜야 합니다.

다운로드가 실패했을 경우, 펌웨어는 이전의 상태를 유지하며 LP의 동작에는 아무런 영향을 미치지 않습니다.

- (7) 버전 정보는 본체 시스템 메뉴의 “데이터 확인” - “모델 및 버전확인” 에서 확인 가능합니다.

※주의

펌웨어를 업그레이드하면, GP 본체의 사용자 데이터는 모두 삭제 될 수도 있습니다.

그러므로, 펌웨어를 업그레이드하기 전에 [통신]-[업로드]를 이용하여 데이터를 보존하십시오.

▶ 모델에 맞는 펌웨어 명칭

폰트	모델명	V3.15 버전 펌웨어
한국어	GP-S044-S1D0-A	GP-S044S1D0[KORV315FU]
	GP-S044-S1D1-A	GP-S044S1D1[KORV315FU]
일본어	GP-S044-S1D0-A	GP-S044S1D0[JPNV315FU]
	GP-S044-S1D1-A	GP-S044S1D1[JPNV315FU]

중국어	GP-S044-S1D0-A	GP-S044S1D0[CHIV315FU]
	GP-S044-S1D1-A	GP-S044S1D1[CHIV315FU]
영어	GP-S044-S1D0-A	GP-S044S1D0[ENGV315FU]
	GP-S044-S1D1-A	GP-S044S1D1[ENGV315FU]
러시아	GP-S044-S1D0-A	GP-S044S1D0[RUSV315FU]
	GP-S044-S1D1-A	GP-S044S1D1[RUSV315FU]